

# ¿Sabes que está pasando en la **frontera sur** de México?

Te contamos sobre las violencias y violaciones a derechos humanos que todos los días se cometen contra personas migrantes y con necesidades de protección internacional en la frontera sur de México.






Este mes, el **Colectivo de Monitoreo-Frontera Sur** nos reunimos en Juchitán, Oaxaca.

A lo largo de nuestros trayectos **identificamos múltiples retenes con presencia de agentes del INM, la GN y actores desconocidos**, que detienen de forma discrecional y arbitraria a personas en movilidad.

Esto orilla a las personas y familias -la mayoría con niños y adolescentes- a tomar otras rutas, lo que les coloca en mayor riesgo de caer en redes de grupos del crimen organizado (CO).

**Con el creciente control de grupos del CO, ha aumentado la violencia en las rutas terrestres y marítimas en el Istmo de Oaxaca.**





## Militarización y contención

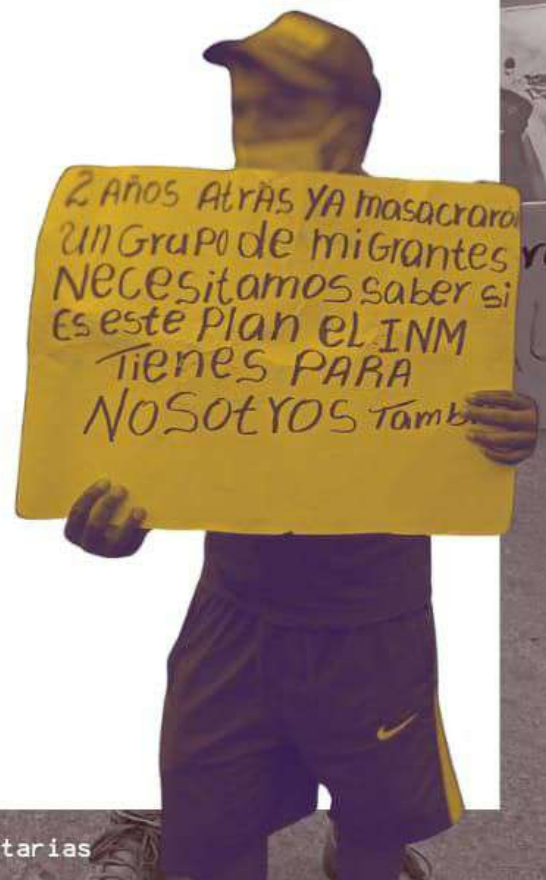
Aumentó la presencia de militares-SEDENA-GN-Marina en toda la región. Están en puestos de control migratorio, sobre la carretera, en operativos de detención migratoria y en zonas de megaproyectos, como el mal llamado Tren Maya y el Tren Transístmico.

La Marina realiza cobros a personas en las rutas marítimas que llegan a Oaxaca.



# Acceso a Derechos

- Las autoridades mexicanas **siguen negando** a las personas **el derecho** de acceder al procedimiento de asilo.
- No entregan TVRH\* y en su defecto les entregan un “documento por razones humanitarias”. Esta modificación crea barreras en el acceso a servicios, como la salud, educación y el trabajo.
- En regiones con mayor presencia del CO, **el INM no recibe trámites de regularización migratoria ni solicitudes de refugio.** Indican a las personas que deben viajar a otros municipios, exponiéndoles a retenes del CO en el camino. de Tapachula en grupos de entre 100 y 300 personas.

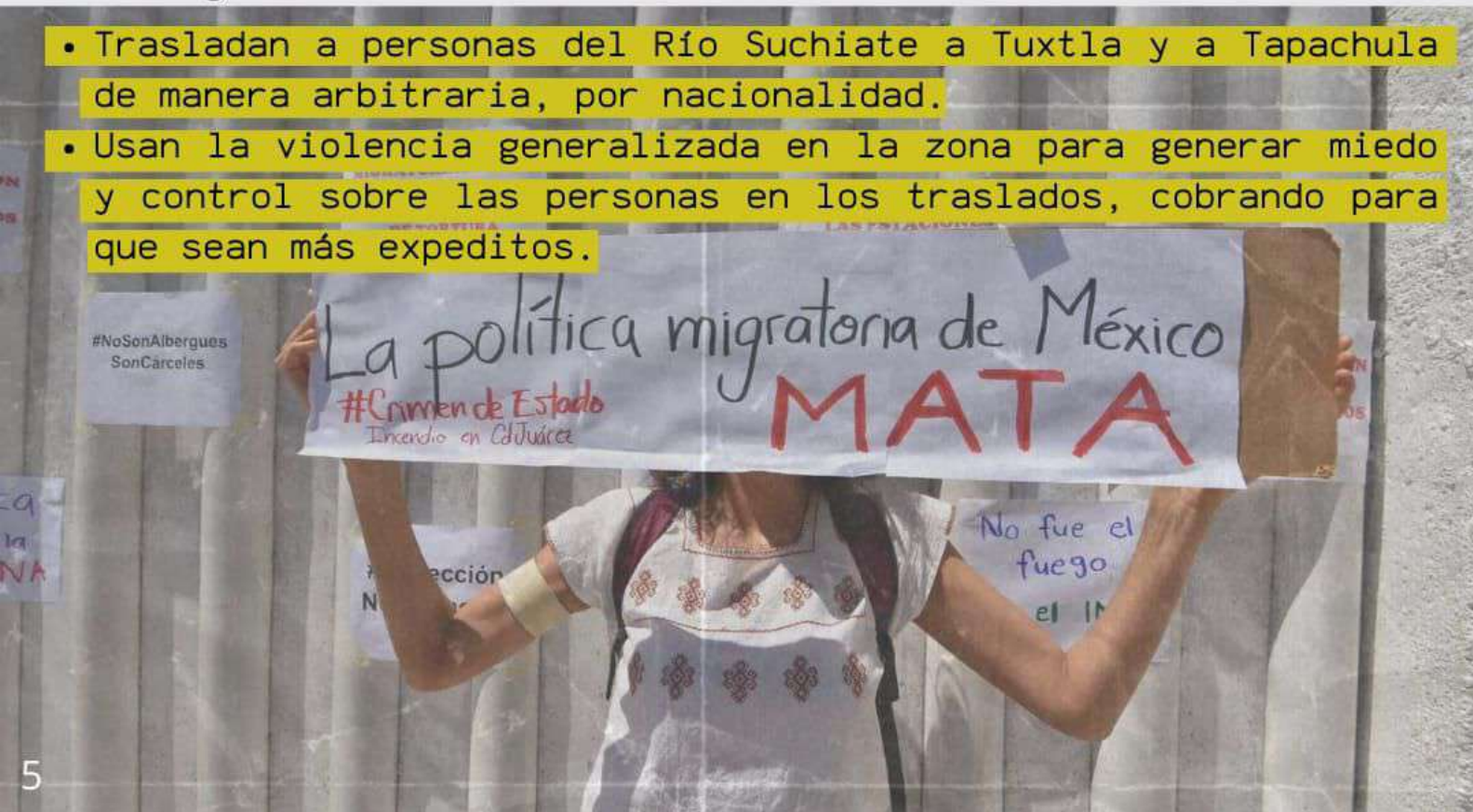


\*Tarjeta de Visitante por Razones Humanitarias



# Detención Migratoria

- El INM ha renovado el uso de Estaciones Migratorias con el eufemismo de la modificación de las instalaciones. Sin embargo, **siguen siendo centros de detención.**
- No son claros los procedimientos de detención en los retenes del INM.
- Las personas son trasladadas de la frontera norte a la frontera sur y **se les mantiene detenidas en Estaciones Migratorias a esperar su deportación.** No se ofrecen opciones de regularización ni asilo.
- **Trasladan a personas del Río Suchiate a Tuxtla y a Tapachula de manera arbitraria, por nacionalidad.**
- **Usan la violencia generalizada en la zona para generar miedo y control sobre las personas en los traslados, cobrando para que sean más expeditos.**



# Derecho a Defender Derechos

La vigilancia por parte del CO y de autoridades estatales eleva los riesgos para quienes hacen monitoreo y defensa de derechos humanos en la frontera sur de México.

- Agentes estatales criminalizan la labor de defensa, con acusaciones de tráfico de personas.



- La policía estatal hostiga a personas defensoras.
- Organizaciones de sociedad civil que acompañan a personas migrantes reciben ataques en redes sociales.

# Otra información importante

Tras las elecciones en México y de cara a las próximas elecciones en Estados Unidos, nos preocupa el endurecimiento de las políticas migratorias, particularmente la militarización.

Entre los efectos de la militarización de las rutas migratorias se encuentra el aumento de:

- Las violencias crueles hacia personas y familias en movilidad
- La detención migratoria
- Los traslados discrecionales operados por el INM, negando el acceso a procedimientos de regularización
- La criminalización de la defensa de los derechos humanos.



El gabinete presidencial anunciado por Claudia Sheinbaum apuntan a una continuidad con la política migratoria de EEUU.



Somos una articulación de base formada por 19 organizaciones y redes de sociedad civil en Chiapas, Tabasco, Guerrero, Oaxaca y Ciudad de México. Desde 2018 tenemos el firme objetivo de dignificar la vida de las personas en contextos de movilidad humana a través del monitoreo, la documentación, la denuncia e incidencia por el respeto y protección de los derechos humanos de la población migrante y refugiada en México.

Cada mes te estaremos compartiendo información relevante sobre el contexto de la frontera sur de México.